

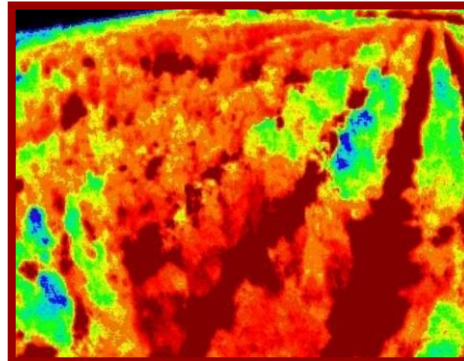


מרכז לחקלאות על סף המדבר



חזון

פיתוח חקלאות בת קיימא באזורים צחיחים
וצחיחים למחצה





יעדי המרכז

חקלאות על סף המדבר

1. פיתוח ידע, טכנולוגיות ומוצרים להגדלת הפריון החקלאי ואיכותו תוך שמירה על הסביבה
2. פיתוח פתרונות לבעיות ייחודיות, קיימות ועתידיות (שינוי אקלים, איכות וזמינות מים ומדבור)
3. יזום ופיתוח קשרים לאומיים ובינלאומיים במו"פ ובתעשייה
4. הכשרה וחינוך של דור העתיד בתחום המחקר, הפיתוח החקלאי והסביבתי תוך שיתוף פעולה עם הקהילה, מוסדות חינוך ואקדמיה בארץ ובעולם



מרכז מחקר גילת

דיסיפלינות מחקריות, גילת 2018

הגנה"צ

אנטומולוגיה - פיליס
מחלות קרקע - לאה
נמטולוגיה - יוג"י
אנטומולוגיה - XX

קרקע מים וסביבה

השקיה - אלון
דישון - אורי
דישון - רן
אקולוגיה - אלי

גידולים חקלאיים (צמח)

הדרים - ערן
מטעים - ארנון
נשירים - אור
ירקות - חגי
ירקות - לירון
פלחה - דוד
פלחה קיץ - XX

מזון

מזון פונקציונאלי -
ציפורה



שינויים – 3 שנים אחרונות

- הובלת 4 תוכניות מחקר גדולות/מיזמים
- קליטת 4 צוותי מחקר – נושאי מחקר חדשים
- חילוף דורות עוזרי מחקר
- הצטיידות במכשור מתקדם
- בניית בניין מעבדות חדש, מבנה שירותים
- חיזוק משק: ציוד וכוח אדם
- חילוף דורות במינהלה + חיזוקה
- חיזוק הקשר עם התעשייה – CFPN
- התחלה בפעילות בינלאומית
- התחלה של קשרי קהילה: בדואים, אופקים, בני שמעון



הצלחות – 3 שנים אחרונות

ביסוס המרכז מבחינת יכולות מדעיות וביצועיות ושיפור תדמית

משתלמים	סטודנטים/יות	תומכי מחקר	חוקרות/ים
6	19	34	14

כוח אדם

2018

סה"כ	מיזם	קידום	מועצות	בינלאומי	מדען
36	4	13	11	6	10

תוכניות מחקר
חוקר/ת ראשי

2017

משני 40

בדיקות	קידום	מדען	קרנות
1432	3333	3107	1135

תקציבים

2017

סה"כ תקציב	סה"כ מחקר
9007	7575



מרכז מחקר גילת



פעילות מגזר בדואי 18-2016

סטודנטים	עובדים
6 + 3	7

יום התלמיד למדעים





מרכז מחקר גילת



קורסים 2016-2018

**2 מש"ב, 2 ARS-USDA, 4 CFPN,
משרד החקלאות 1, אונ' תל אביב 2**

ימי עיון קבועים למגדלים 2016-2018

זית, חוחובה, הדרים



מטרות זמן קצר (1-3 שנים)

- קליטת שני צוותים חדשים וביסוס הצוותים הצעירים
- חיזוק הקשר עם החקלאים בנגב
- המשך פעילות מחקרית בהיקף הקיים
- הכשרת כוח אדם לתפעול הציוד המדעי החדש
- חיזוק הקשר עם הקהילה החינוכית קהילתית בנגב
- ביסוס קשרים בינלאומי למיצוב כגורם מוביל בחקלאות מדברית
- המשך הכנה של תשתיות להרחבת צוותי מחקר



מטרות לזמן ארוך (3-5 שנים)

- הגדלה משמעותית בנפח הפעילות - 20 צוותי מחקר
- מיצוב המרכז כגורם משמעותי יותר לחקלאות בנגב
- מרכז חקלאי, קהילתי, חינוכי
- מרכז בינלאומי למו"פ לחקלאות באזורים צחיחים



UNESCO International Research in Life Science Prize

"Volcani has successfully developed cutting-edge innovations and methodologies in agricultural research with practical applications as well as capacity building programmes to promote food security in arid, semi-arid and desert environments, advancing human well-being."

"ישראל היא מודל ייחודי למלחמה במדבור ולשימוש
בטכנולוגיות מתקדמות ליצור חקלאי באזורי סף
מדבר. חשוב לרתום יכולות אלו לטובת העולם"

Monique Barbut

Executive Secretary of the United Nations Convention to Combat Desertification

מזכ"ל האמנה למלחמה במדבור של האו"ם



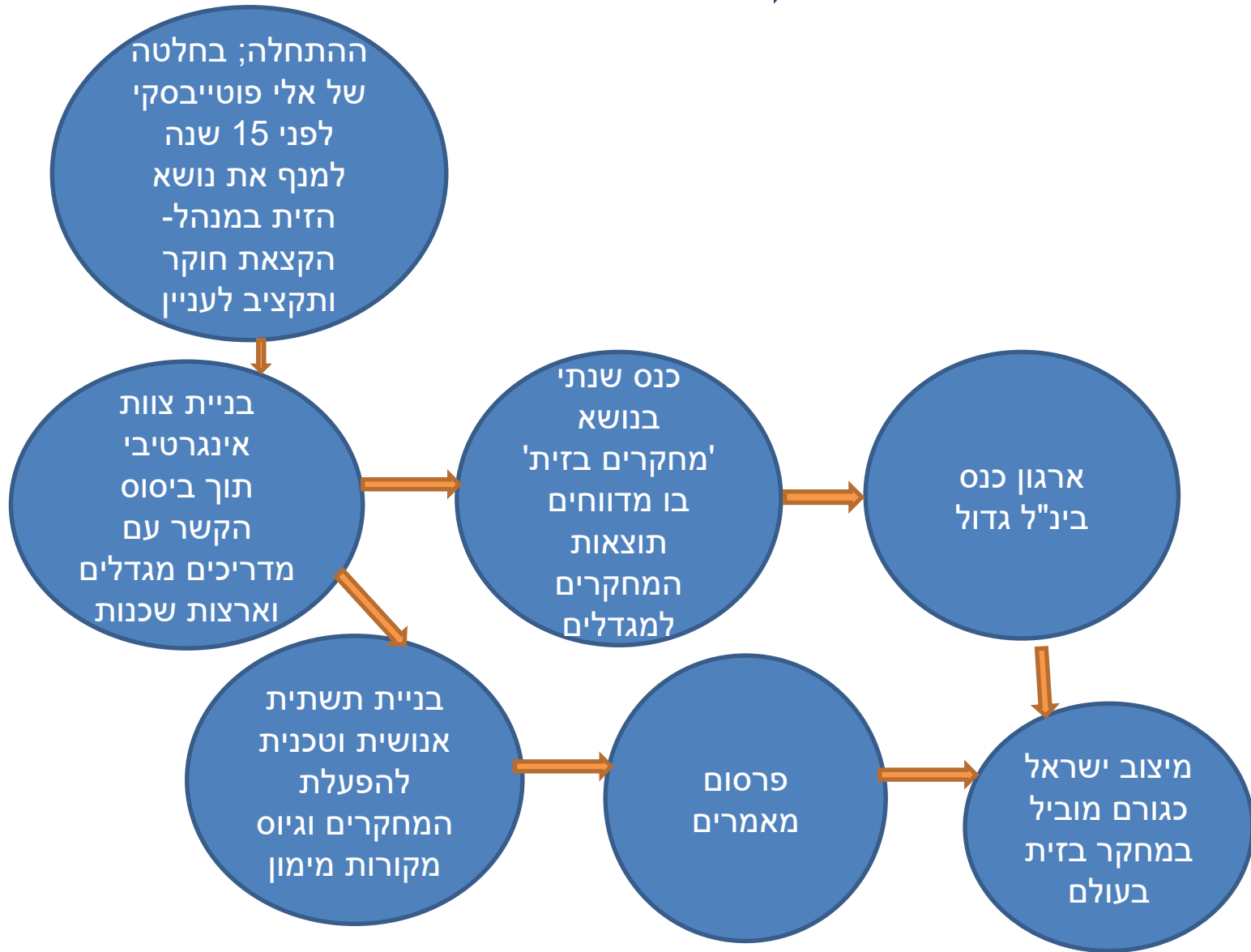


שת"פ רב תחומי במנהל נושאים וחוקרים/ות



- איכות שמן; ציפורה טייטל
 - איכות אורגנולפטית של שמן- ארנון דג
 - תכולת שמן- ארנון דג
- פטריות ומזיקים בפרי; אמנון ליכטר
- מיכון מסיק זיתים למאכל
 - החלשת עוקץ; גיורא בן ארי
 - ברור זנים ופתוח טכנולוגיות; ארנון דג
 - שיטות ניעור – בועז ציון
- גנטיקה
 - השבחה; גיורא בן ארי
 - זנים עתיקים; עוז ברזני
- השקיה; אלון בן גל
 - מים מליחים אלון בן גל
- הזנה; אורי ירמיהו
- מיקוריזה: יורם קפולניק
- מחלות שוכנות קרקע: לאה צרור
- מיקרוביולוגיה של הקרקע: דרור מינץ
- השפעת עקר על העשבייה: חנן אייזנברג
- חקר ביצועים (כח אדם למסיק): אביטל בכר
- חישה מרחוק; יפית כהן, ויקטור אלחנטי
- עקר; יעל לאור
- השפעות העקר על הקרקע- גיא לוי, מיכאל בוריסובר
- השפעות העקר על הצמח- ארנון דג
- טיפול בעקר- רועי פוסמניק
- זנים עתיקים; עוז ברזני

מחקר בזית במנהל



מחקר בזית במנהל

גורמים להצלחה

- נושא
- עבודה רב תחומית
- מנהיגות
- לבד וביחד
- שת"פ עם ההדרכה והחקלאים
- חברות, תמיכה הדדית, פרגון
- תמיכת/חוסר הפרעה של המוסד
- הצלחה מדבקת
- צוות (עוזרי מחקר) מיומן ומסור